

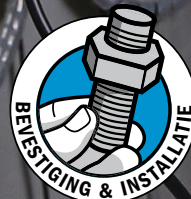
Lasaulec

TECHNISCHE GROOTHANDEL

Fluke Catalogus



FLUKE®



Inhoudsopgave

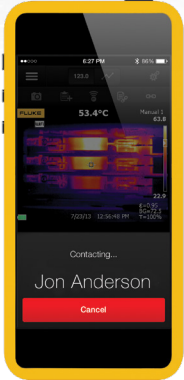


Introductie van het grootste systeem van met elkaar verbonden test- en meetinstrumenten ter wereld.

De Fluke Connect®-app en instrumenten die kunnen worden verbonden, zijn de beste manier om zonder de meetlocatie te verlaten in contact te blijven met uw team en uw instrumenten. Met meer dan 20 instrumenten die kunnen worden verbonden, is het betrouwbaar onderzoeken en oplossen van problemen nu gemakkelijker dan ooit tevoren.



Funcities van Fluke Connect®



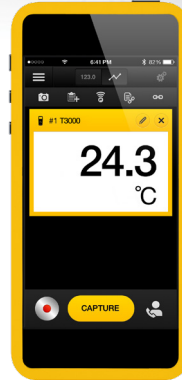
**SHARELIVE™-
VIDEOGESPREKS-
FUNCTIE**
Meetwaarden opslaan
en deze vanaf de locatie
delen met uw team,
altijd en overal.



**TRENDIT™-
GRAFIEKFUNCTIE**
De trends evalueren.
Het probleem verhelpen.



**EQUIPMENTLOG™-
GESCHIEDENIS-
FUNCTIE**
Historische gegevens
oproepen zodat uw
apparatuur zelf niet
tot de historie gaat
behoren.



**AUTORECORD™-
MEETFUNCTIE**
Onmiddellijk opslaan
van meetwaarden op
uw telefoon.



**FLUKE CLOUD™-
OPSLAG**
Veilig toegang
tot dossiers van
apparatuur, overal en
altijd records anywhere.

De GRATIS app die uw telefoon in een Fluke-instrument verandert
Download de GRATIS app!

Met behulp van de **Fluke Connect®-app** kunt u efficiënt
en veilig onderhoudsgegevens registreren, opslaan
en delen zonder de locatie te verlaten. U kunt veilig
verbinding maken en samenwerken met anderen, zodat
zij kunnen zien wat u ziet.





Fluke 3000 FC
Art.nr.: A401003



Bekijken. Opslaan. Delen.

De Fluke 3000 FC True-RMS wireless multimeter en de Fluke Connect® wireless meetinstrumenten zorgen ervoor dat instrumenten en niet uw lichaam zich in de buurt van spanningvoerende elektrische verdelers bevinden. Het is eenvoudig. Gewoon de elektrische kast spanningsloos maken, het verdeelpaneel openen terwijl u persoonlijke beschermingsmiddelen draagt en de remote modules aansluiten, of dit nu spanningsmodules, stroomtangen, flexibele stroomlussen of thermometers zijn. Vervolgens op veilige afstand de resultaten aflezen op de 3000 FC wireless multimeter. U kunt de meetwaarde van de meter plus de meetwaarden van maximaal 3 wireless modules weergeven, terwijl u het risico van boogontlading verkleint doordat u uit de buurt van gevaarlijke meetsituaties blijft.

Nóg beter: de wireless multimeter uit de 3000 FC-serie van Fluke kan meetgegevens naar uw smartphone sturen, zodat u daarop de meetwaarden kunt opslaan en deze op locatie kunt delen met uw team, altijd en overal.

Andere mogelijkheden van Fluke Connect® en de 3000 FC multimeter.

- Het instrument via de optionele USB-dongle aansluiten op uw pc, voor een gedetailleerde analyse en diagnose
- Analyses uitvoeren met uw smartphone en de Fluke Connect® -app en de resultaten delen met behulp van de Fluke Cloud™-opslag en de ShareLive™-videogespreksfunctie. Gegevens of grafieken bekijken om inbreng van teamleden te krijgen.

De wireless multimeter uit de 3000 FC-serie van Fluke met de Fluke Connect®-app beschikt over alle noodzakelijke functies en kenmerken voor eenvoudig storingzoekten bij het testen en meten.

- AC- en DC-spanningsmetingen tot 1000 V
- AC- en DC-stroommetingen met een resolutie van 0,01 mA
- Doorgangstest, weerstandsmeting, diodetest, capaciteits- en frequentiemetingen
- MIN/MAX-registratie
- CAT III 1000 V, CAT IV 600 V; IP54

Specificaties

Functies	Bereik en resolutie	Basisnauwkeurigheid
AC-spanning	600,0 mV, 6.000 V, 60,00 V, 600,0 V, 1000 V	1,0 % + 3
DC-spanning	600,0 mV, 6.000 V, 60,00 V, 600,0 V, 1000 V	0,09 % + 2
Doorgang		Meter piept bij < 25 Ω, pieper herkent onderbrekingen of kortsluitingen van 250 μs of langer
Weerstand	600 Ω, 600,0 Ω, 6.000 kΩ, 60,00 kΩ, 60,00 kΩ, 600,0 kΩ, 50,00 MΩ	0,5 % + 1
Diodetest	2.000 V	1 % + 2
Capaciteit	1000 nF, 10,00 μF, 100,0 μF, 9999 μF ¹	1,2 % + 2
mA AC (45 Hz tot 1 kHz)	60,00 mA, 400,0 mA ³	1,5 % + 3
mA DC ²	60,00 mA, 400,0 mA ³	0,5 % + 3
Frequentie	0,01 Hz, 0,1 Hz, 0,001 kHz, 0,01 kHz	0,1 % + 1

¹ In het bereik van 9999 μF voor metingen tot 1000 μF is de meetnauwkeurigheid 1,2% + 2.

² Belastingsspanning ingangen (normaal): 400mA-ingang 2 mV/mA.

³ 400,0 mA nauwkeurigheid gespecificeerd tot 600 mA overbelasting.

Voor alle specificaties: de nauwkeurigheid is gespecificeerd gedurende een jaar na kalibratie, bij een bedrijfstemperatuur van 18 °C tot 28 °C, bij een relatieve vochtigheid van 0% tot 90%. Nauwkeurigheidsspecificaties zijn in de vorm van ± ([% van uitlezing] + [aantal minst significante cijfers]).



Inbegrepen accessoires

TL175 meetsnoeren

AC175 krokodillenklemmen

Informatiepakket met gebruiksaanwijzing

Fluke Connect® spanningsmodules



Bekijken. Opslaan. Delen.

Alle feiten, meteen op locatie. De Fluke v3000 FC wireless AC-spanningsmodule en de Fluke v3001 FC wireless DC-spanningsmodule maken deel uit van een serie wireless meetinstrumenten waarmee u gegevens kunt delen met behulp van de Fluke Connect®-app met ShareLive™-videogespreksfunctie.



Fluke v3000 FC
Art.nr.: A443519

Fluke v3001 FC
Art.nr.: A443520

Fluke v3000 FC wireless True-RMS AC-spanningsmodule

Een volledig functionele True-RMS-spanningsmeter die wireless wisselspanningsmeetwaarden doorzendt naar andere voor Fluke Connect® geschikte hoofdeenheden.

Enkele van de belangrijkste kenmerken van de v3000 FC:

- True-RMS AC-spanningsmodule
- Meting tot 1000 V
- Gebruik als zelfstandige meter of als deel van het systeem
- Logfunctie voor het registreren en opslaan van maximaal 65.000 meetwaarden

Fluke v3001 FC wireless DC-spanningsmodule

Een volledig functionele gelijkspanningsmeter die wireless gelijkspanningsmeetwaarden doorzendt naar andere voor Fluke Connect® geschikte hoofdeenheden.

Enkele van de belangrijkste kenmerken van de v3001 FC:

- Meting tot 1000 V dc
- Gebruik als zelfstandige meter of als deel van het systeem
- Logfunctie voor het registreren en opslaan van maximaal 65.000 meetwaarden

AC-spanning

Bereik ¹	Resolutie	Nauwkeurigheid ^{2-3,4}	
		45 Hz tot 500 Hz	500 Hz tot 1 kHz
6,000 V	0,001 V	1,0 % + 3	2,0 % + 3
60,000 V	0,01 V		
600,0 V	0,1 V		
1000 V	1 V		

DC-spanning

Functie	Bereik	Resolutie	Nauwkeurigheid
mV dc	600,0 mV	0,1 mV	0,09 % + 3
V dc	6,000 V	0,001 V	0,09 % + 3
	60,00 V	0,01 V	
	600,0 V	0,1 V	
	1000 V	1 V	

¹ Alle wisselspanningsbereiken zijn gespecificeerd vanaf 1% van het bereik tot 100% van het bereik.

² Crestfactor van ≤ 3 bij volle schaal tot 500 V, lineair afnemend tot crestfactor ≤ 1,5 bij 1000 V.

³ Voor niet-sinusvormige golfvormen voegt u normaal -2% van uitlezing + 2% van volle schaal toe voor crestfactoren van maximaal 3.

⁴ Zorg dat 106 V-Hz niet wordt overschreden.



Fluke v3000FC wireless AC-spanningsmodule met meetsnoeren en krokodillenklemmen



Inbegrepen accessoires

- TL224 meetsnoeren
- AC285 krokodillenklemmen
- Magnetische ophangriem

Specificaties

Model/specificatie	v3000 / v3001
LCD met achtergrondverlichting	3½ digits, 6000 counts, 4 keer per sec. geactualiseerd
Batterijtype	2 AA, NEDA 15 A, IEC LR6
Logsnelheid/interval	Instelbaar via pc van 1 seconde tot 1 uur; standaard 1 minuut
Gebruiksduur batterijen	400 uur
Geheugen	Registreren van tot 65.000 meetwaarden
RF-communicatie	2,4 GHz ISM-band
RF-communicatiebereik	Buitenlucht, onbelemmerd: tot 20 m Belemmerd, wand van gipskarton: tot 6,5 m Belemmerd, betonnen wand of elektrische kast van staal: tot 3,5 m
Bedrijfstemperatuur	-10 °C tot +50 °C
Opslagtemperatuur	-40 °C tot +60 °C
Temperatuurcoëfficiënt	0,1 X (gespecificeerde nauwkeurigheid)/°C (< 18 °C of > 28 °C)
Relatieve vochtigheid tijdens bedrijf	90 % bij 35 °C, 45 % bij 40 °C, 45 % bij 50 °C
Hoogte	Bedrijf: 2.000 m, Opslag: 12.000 m
EMC	EN 61326-1:2006
Veiligheidspecificatie	ANSI/ISA 61010-1/(82.02.01): 3e editie CAN/CSA-C22.2 No 61010-1-12: 3e editie UL 61010-1: 3e editie, IEC/EN 61010-1:2010
Veiligheidspecificatie	CAT IV 600 V, CAT III 1000 V
Certificeringen	CSA, CE, FCC: T68-FBLE IC: 6627A-FBLE
Beschermingsklasse (IP)	IP42
Vervuilingsgraad	2
Afmetingen (hxbxd)	16,5 cm x 6,35 cm x 1,4 cm
Gewicht	0,22 kg



Fluke a3000 FC
Art.nr.: A443494



Fluke a3001 FC
Art.nr.: A443495



Fluke a3002 FC
Art.nr.: A443496



Inbegrepen accessoires

iFlex i2500 flexibele stroomtang (a3001FC)

Magnetische ophangriem (a3002FC)

Fluke a3000 FC Wireless AC-stroomtangmodule

Een volledig functionele True-RMS-stroomtang die wireless meetwaarden doorzendt naar andere voor Fluke Connect® geschikte hoofdunits.

Enkele van de belangrijkste kenmerken van de a3000 FC:

- Meting tot 400 A AC
- Logfunctie voor het registreren en opslaan van maximaal 65.000 meetwaarden
- Gebruik als zelfstandige meter of als deel van een systeem
- Functie voor inschakelstroom

Fluke a3001 FC Wireless iFlex AC-stroommodule

Een True-RMS-stroomtang die wireless meetwaarden doorzendt naar andere voor Fluke Connect® geschikte hoofdunits. De wireless iFlex®-stroommodule maakt het mogelijk metingen te verrichten aan geleiders met afwijkende afmetingen of in krappe ruimtes en maakt draden beter bereikbaar.

Enkele van de belangrijkste kenmerken van de a3001 FC:

- Meting tot 2500 A AC
- Logfunctie voor het registreren en opslaan van maximaal 65.000 meetwaarden
- Gebruik als zelfstandige meter of als deel van een systeem
- Functie voor inschakelstroom

Fluke a3002 FC Wireless AC/DC-stroommodule

Ontworpen voor gebruik met de i410 of i1010 AC/DC-stroomtangen (niet bij deze module inbegrepen). AC/DC-stroommodule die wireless meetwaarden van de stroomtang i410 of i1010 doorzendt naar andere voor Fluke Connect® geschikte hoofdunits.

Enkele van de belangrijkste kenmerken van de a3002 FC:

- Meting tot 400 A AC of 400 A DC met de i410 (wordt apart verkocht)
- Meting tot 600 A AC of 1000 A DC met de i1010 (wordt apart verkocht)
- Gebruik als zelfstandige meter of als deel van een systeem
- Logfunctie voor het registreren en opslaan van maximaal 65.000 meetwaarden

Specificaties

Model/specificatie	a3000	a3001	a3002
Bereik	0,5 A tot 400,0 A	0,5 A tot 2500 A AC	... tot 600 A AC / ... Tot 1000 A DC
Resolutie		0.1 A	
Nauwkeurigheid	400,0 A: 2% ± 5 digits (10 Hz tot 100 Hz), 2,5% ± 5 digits (100 Hz tot 500 Hz)	3% ± 5 digits (5 Hz tot 500 Hz)	AC: 1,0% + 3 DC: 1,8% + 3 45 Hz tot 1000 Hz
Inschakelstroom	Max. weergegeven uitlezing: 999,9 A		
Crestfactor (50 Hz/60 Hz)	3 bij 500 A, 2,5 bij 600 A, 1,42 bij 1000 A, plus 2% voor CF > 2	3,0 bij 1100 A, 2,5 bij 1400 A, 1,42 bij 2500 A, plus 2% voor CF > 2	
Maximale spanning tussen een willekeurige aansluiting en de veiligheidsaarde (module)	n.v.t.	n.v.t.	30 V DC of AC rms
LCD met achtergrondverlichting	3½ digits		3½ digits, 6000 counts, 4 keer per sec. geactualiseerd
Logsnelheid/interval	Minimaal 1 sec/instelbaar via pc	Minimaal 1 sec/instelbaar via pc of frontpaneel	Instelbaar via pc van 1 seconde tot 1 uur; standaard 1 minuut
Type batterij / levensduur batterij	2 AA, NEDA 15 A, IEC LR6 / 400 uur		
Geheugen	Registreren tot 65.000 meetwaarden		
RF-communicatie / RF-communicatiebereik	2,4 GHz ISM-band / Buitenlucht, onbelemmerd: tot 20 m. Belemmerd, wand van gipskarton: tot 6,5 m. Belemmerd, betonnen wand of elektrische kast van staal: tot 3,5 m		
Bedrijfstemperatuur / opslagtemperatuur	-10 °C tot +50 °C / -40 °C tot +60 °C		
Temperatuurcoëfficiënt	Plus 0,1 X (gespecificeerde nauwkeurigheid) / °C (<18 °C of >28 °C)		
Relatieve vochtigheid tijdens bedrijf	0% tot 90% (0 °C tot 35 °C), 0% tot 75% (35 °C tot 40 °C), 0% tot 45% (40 °C tot 50 °C)		
Hoogte	Bedrijf: 2.000 m	Opslag: 12.000 m	
EMC	EN 61326-1:2006		IEC 61236-1, draagbaar
Veiligheidsspecificatie	IEC 61010-1, 600 V CAT III, 3rd edition Pollution Degree 2	IEC 61010-1, 600 V CAT IV/1000 V CAT III, 3e editie, vervuilingsgraad 2	
Veiligheidsspecificatie	CAT III 600 V	CAT IV 600 V, CAT III 1000 V	
Certificeringen	CSA, CE, FCC: T68-FBLE IC: 6627A-FBLE		
Beschermingsklasse (IP)	IP30	IP42	
Vervuilingsgraad	2		
Bek-opening	34 mm	Spoel van 25,4 cm	
Afmetingen (hxbxd)	20,3 cm x 7,49 cm x 3,55 cm	16,5 cm x 6,35 cm x 1,4 cm	16,0 cm x 6,6 cm x 3,8 cm
Gewicht	0,22 kg	0,22 kg	0,255 kg
Garantie (in jaren)	3		

Digitale multimeters 110-serie



Fluke 117
Art.nr.: A176448



Fluke 115
Art.nr.: A288380



Fluke 114
Art.nr.: A176447



Fluke 116
Art.nr.: A443486



Fluke 113
Art.nr.: A288446



Op alle ingangen



Veiligheid, kwaliteit en prestatie: drie woorden die de voordelen samenvatten van ons uitgebreide assortiment digitale multimeters. Er is een model voor elk budget en elke toepassing, en alle modellen zijn ontworpen om u te helpen uw werk sneller, efficiënter en nauwkeuriger uit te voeren.

110-serie: Compact ontwerp voor ergonomische bediening met één hand

De 110-serie van Fluke omvat vijf digitale True-RMS-multimeters, elk voor specifieke gebruikers. De compacte instrumenten bieden u een handige bediening met één hand en een verlicht display met grote, goede leesbare cijfers.

Fluke 117 multimeter voor elektriciens met contactloze spanningsoeaker

De 117 is bedoeld voor elektriciens die werkzaam zijn in bedrijfs- en andere gebouwen (zoals ziekenhuizen en scholen). Hij heeft extra functies zoals contactloze spanningsdetectie om het werk sneller en veiliger uit te voeren.

Fluke 116 Multimeter met temperatuurmeetfunctie en microampèremeting

De Fluke 116 is bestemd voor installateurs van verwarmings-, ventilatie- en airconditioning-apparatuur (HVAC-technici). Dit meetinstrument heeft ook een functie voor temperatuur- en microampère-metbereiken om snel HVAC-problemen te kunnen opsporen.

Fluke 115 multimeter voor testen op locatie

De Fluke 115 is een multimeter voor dagelijks gebruik door technici. Dit instrument is bedoeld voor elektrisch en elektronisch testen op locatie

en voor industrieel gebruik, alsmede voor toepassingen waarbij de beschikbaarheid van meer dan alleen de basisfuncties het werken vereenvoudigt.

Fluke 114 elektrische multimeter

De Fluke 114 is bedoeld voor probleemoplossing in elektrische installaties en simpel 'go/no-go' testen van elektrische installaties in woningen en bedrijven. Deze meter is uitgerust met alle basisfuncties plus een speciale functie om foutieve aflezingen door fantoomspanning te voorkomen.

Fluke 113 multimeter

De Fluke 113 is bedoeld voor elektrotechnische basismetingen en het oplossen van de meeste elektrische problemen. Tot de functies behoren Fluke's VCHEK™-functie, extra meetfuncties en achtergrondverlichting, en het instrument voldoet aan de nieuwste veiligheidsnormen.

Kenmerken

	113	114	115	116	117
True-RMS-metwaarden	AC	AC	AC	AC	AC
Counts	6000	6000	6000	6000	6000
Achtergrondverlichting	•	•	•	•	•
Analoge bargraph	•	•	•	•	•
AutoVolt: automatische selectie van AC/DC-spanning		•		•	•
VoltAlert™, contactloze spanningsdetectie				•	•
Ingebouwde thermometer voor HVAC-toepassingen				•	
LoZ: lage ingangsimpedantie om fantoomspanning te voorkomen		•		•	•
VCHEK™ LoZ-metfunctie voor lage impedanties voor het tegelijkertijd uitvoeren van spanningsmetingen en doorbeltests	•				
Min/Max/Average-registratie van signaalschommelingen	•	•	•	•	•
Weerstandsmeting en doorbeltest	•	•	•	•	•
Frequentie, capaciteit, diodetest	- / • / •	•	•	•	•
Microampèremeting voor het testen van vlamsensoren				•	
Display hold (bevriezing van meetwaarden)	•	•	•	•	•
Automatische en handmatige bereikinstelling	•	•	•	•	•
Batterij-indicator	•	•	•	•	•
Compacte behuizing met losse holster	•	•	•	•	•

Specificaties

(Kijk op de website van Fluke voor gedetailleerde specificaties)

Functies	Maximum	Max. resolutie	113	114	115	116	117
DC-spanning	600 V	1 mV	± (0,5% + 2)	± (0,5% + 2)	± (0,5% + 2)	± (0,5% + 2)	± (0,5% + 2)
AC-spanning	600 V	1 mV		± (1,0% + 3)	± (1,0% + 3)	± (1,0% + 3)	± (1,0% + 3)
DC-stroom	10,00 A	1 mA			± (1,0% + 3)		± (1,0% + 3)
AC-stroom	10,00 A	0,01 A			± (1,5% + 3)		± (1,5% + 3)
Weerstand	40 MΩ (113: 60 KΩ)	0,1 Ω	± (0,9% + 2)	± (0,9% + 1)	± (0,9% + 1)	± (0,9% + 1)	± (0,9% + 1)
Capaciteit	10000 µF	1 nF	± (1,9% + 2)		± (1,9% + 2)	± (1,9% + 2)	± (1,9% + 2)
Frequentie	50 kHz	0,01 Hz			± (0,1% + 2)		± (0,1% + 2)
Temperatuur	-40 °C/+400 °C	0,1 °C				± (1,0% + 10)	
VCHEK™	600,0 V AC/DC	0,1 V	± (2,0% + 3)				

Nauwkeurigheid: hoogste nauwkeurigheid per functie

Batterijtype: 9 volt alkaline, normaal 400 uur
Afmetingen (hxbxd): 167 mm x 84 mm x 46 mm

Gewicht: 0,55 kg (inclusief batterijen)
Drie jaar garantie

Inbegrepen accessoires

Meetsnoeren met 4 mm-lantaarnpunten
Holster
Geïnstalleerde 9V-batterij
Gebruikershandleiding



Fluke 179
Art.nr.: A838176



Fluke 177
Art.nr.: A838175



Fluke 175
Art.nr.: A838174

Veelzijdige meters voor buitendienstwerkzaamheden of reparatie op de werkbank

Deze meters hebben de functies die u nodig hebt om de meeste elektrische en elektromechanische problemen en problemen op het gebied van verwarming en ventilatie op te lossen. Zij zijn eenvoudig in het gebruik en zijn aanzienlijk verbeterd ten opzichte van de originele 70-serie van Fluke. Zo zijn zij voorzien van True-RMS, meer meetfuncties en veel groter display dat gemakkelijker is af te lezen, en voldoen zij aan de meest recente veiligheidsnormen.

Kenmerken

	175	177	179
True-RMS-metingen	AC	AC	AC
Digitaal display counts, display wordt 4 keer per seconde geactualiseerd	6000	6000	6000
Display met achtergrondverlichting		•	•
Analoge bargraph/33 segmenten, 40 maal per seconde geactualiseerd	•	•	•
Automatische en handmatige bereikinstelling	•	•	•
Display Hold en AutoHold®	•	•	•
Min/Max Average-registratiefunctie met Min/Max Alert	•	•	•
Temperatuurmetingen (thermokoppelprobe wordt meegeleverd)			•
"Smoothing" voor stabielere aflezing van snel fluctuerende ingangssignalen	•	•	•
Doorbjel- en diodetest	•	•	•
Waarschuwing bij verkeerd aansluiten van meetsnoeren	•	•	•
Alarmsignaal bij spanning hoger dan 30 V ten teken van onveilige spanning	•	•	•
Batterij-indicator	•	•	•
Ergonomische behuizing met geïntegreerde holster	•	•	•
De batterij en zekering kunnen eenvoudig worden vervangen, zonder dat de hele behuizing hoeft te worden geopend	•	•	•
Instelbare Sleep Mode voor langdurig batterijgebruik	•	•	•

Specificaties

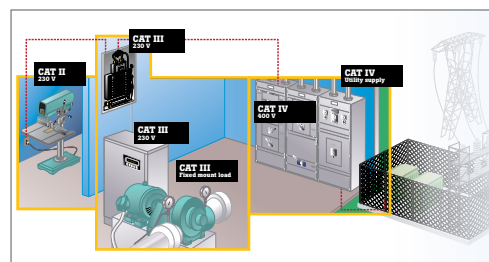
(Kijk op de website van Fluke voor gedetailleerde specificaties)

Functies	Maximum	Max. resolutie	175	177	179
DC-spanning	1000 V	0,1 mV	± (0,15% + 2)	± (0,09% + 2)	± (0,09% + 2)
AC-spanning	1000 V	0,1 mV	± (1,0% + 3)	± (1,0% + 3)	± (1,0% + 3)
DC-stroom	10 A	0,01 mA	± (1,0% + 3)	± (1,0% + 3)	± (1,0% + 3)
AC-stroom	10 A	0,01 mA	± (1,5% + 3)	± (1,5% + 3)	± (1,5% + 3)
Weerstand	50 MΩ	0,1 Ω	± (0,9% + 1)	± (0,9% + 1)	± (0,9% + 1)
Capaciteit	10000 μF	1 nF	± (1,2% + 2)	± (1,2% + 2)	± (1,2% + 2)
Frequentie	100 kHz	0,01 Hz	± (0,1% + 1)	± (0,1% + 1)	± (0,1% + 1)
Temperatuur	-40 °C/+400 °C	0,1 °C			± (1,0% + 10)



Op alle ingangen

LISTED



Afbeelding 1. Inzicht in categorieën: locatie



Gebruik meters met de volgende markeringen: 1000 V CAT III of 600 V CAT IV

Inbegrepen accessoires

- Meetsnoeren met verende 4 mm plug
- Geïnstalleerde 9V-batterij
- Gebruikershandleiding
- 80BK temperatuurmeetprobe (Fluke 179)

Thermische multimeter 279FC



Fluke 279FC
Art.nr.: A419383

Fluke 279 FC True-RMS-multimeter met warmtebeeldtechniek

Opsporen. Repareren. Controleren. Rapporteren.

De 279 FC is een volwaardige digitale multimeter met geïntegreerde warmtebeeldtechniek, ontworpen om uw productiviteit te verhogen en uw vertrouwen te vergroten. De multimeter met warmtebeeldtechniek helpt u bij het snel opsporen, repareren, controleren en rapporteren van vele elektrische problemen, zodat u zeker weet dat de problemen zijn opgelost.

Het probleem onmiddellijk lokaliseren

Multimeters met warmtebeeldtechniek zijn eerstelijns instrumenten voor storingzoeken bij elektrische apparatuur. Zij kunnen hotspots op hoogspanningsapparatuur en transformatoren controleren en oververhitting van zekeringen, draden, isolatoren, connectoren, verbinders en schakelaars detecteren. Door te scannen met de 279 FC-warmtebeeldcamera worden vele elektrische problemen op een veilige afstand snel zichtbaar. Door twee instrumenten in een te combineren, biedt de multimeter met warmtebeeldtechniek minder belasting en een hogere productiviteit.

Uitgebreide functionaliteit

Compatibel met iFlex® (een flexibele stroomtang), voor uitbreiding van uw meetmogelijkheden en om stroommetingen

uit te voeren op nauwe, moeilijk bereikbare plaatsen (tot maximaal 2500 A AC). Dankzij het grote LCD-kleurenscherm kunnen beelden en meetwaarden gemakkelijker en duidelijker worden weergegeven. De oplaadbare batterij levert meer dan 10 uur voeding, zodat u een hele dag kunt werken (onder normale omstandigheden).

Deel uw resultaten

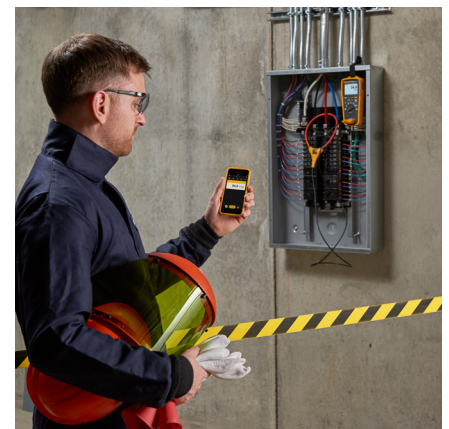
Verzend met de ingebouwde Fluke Connect® software resultaten draadloos naar een smartphone en bespaar tijd bij het rapporteren om te bevestigen dat het werk is voltooid. Zoek beter naar storingen door onmiddellijk live op het scherm van uw smartphone metingen te registreren en trends te bewaken. Stel rapporten op en verzend deze, meteen vanaf locatie.

Specificaties

DMM	
Spanning AC/DC	1000 V
AC-stroom	2500 A AC (met de flexibele iFlex stroomtang)
Weerstand	50 MΩ
Frequentie	100 kHz
Capaciteit	9.999 µF
Continuïteit/diodetest/Min Max/ Display Hold (weergave vasthouden)	•
Warmtebeeldcamera	
Resolutie	80 x 60
Temperatuurbereik	-10 °C tot 200 °C
Overig	
Veiligheidsspecificatie	CAT III 1000V, CAT IV 600V
Garantie	Twee jaar



Verzend met de ingebouwde Fluke Connect software resultaten draadloos naar een smartphone en bespaar tijd bij het rapporteren om te bevestigen dat het werk is voltooid.



Vind, verhelp, controleer en rapporteer in korte tijd tal van elektrische problemen.

Inbegrepen accessoires

Fluke 279FC:

TL75 meetsnoeren

Oplaadbare lithium-ionbatterij en oplader

Fluke 279FC/iFlex:

Flexibele iFlex stroomtang (18")

TL175 meetsnoeren

Oplaadbare lithium-ionbatterij en oplader



Fluke 325
Art.nr.: A365406



Fluke 324
Art.nr.: A397053



Fluke 323
Art.nr.: A372650



De ergonomische stroomtangen hebben een grote bekwijde voor snelle en veilige contactloze stroommetingen. De serie elektrische testers omvat tweepolige testers voor het uitvoeren van snelle metingen op plaatsen waar weinig ruimte is.

320-serie: werk met het beste materiaal

De Fluke 323, 324 en 325 stroomtangen zijn ontworpen voor werkzaamheden in de meest veeleisende omgevingen en leveren ruisvrije, betrouwbare meetresultaten waarop gebruikers kunnen vertrouwen voor een trefzekere problemdiagnose. True-RMS-metingen en de geoptimaliseerde ergonomie maken de stroomtangen van de 320-serie tot de beste algemene instrumenten voor storingzoekers door elektriciens in bedrijfspanden en particuliere woningen.

- Slank, ergonomisch ontwerp
- Groot, gemakkelijk af te lezen display met achtergrondverlichting (alleen de 324 en 325)
- Veiligheidsspecificatie CAT IV 300 V/CAT III 600 V
- Hold-toets
- Twee jaar garantie
- Draagtas
- 400 A AC-stroommeting (AC- en DC-stroom; alleen de 325)
- 600 V AC- en DC-spanningsmeting
- True-RMS AC-spanning en -stroom voor nauwkeurige metingen bij niet-lineaire signalen
- Weerstandsmeting tot 40 k Ω met doorbeltest
- Temperatuur- en capaciteitsmeting (alleen de 324 en 325)
- Frequentiemeting (alleen de 325)

Specificaties

		323	324	325
AC-stroom	Bereik	400,0 A	40,00 A/400,0 A	40,00 A/400,0 A
	Nauwkeurigheid	2% \pm 5 digits (45 Hz tot 65 Hz) 2,5% \pm 5 digits (65 Hz tot 400 Hz)	2% \pm 5 digits (45 Hz tot 65 Hz) 2,5% \pm 5 digits (65 Hz tot 400 Hz)	2% \pm 5 digits (45 Hz tot 65 Hz) 2,5% \pm 5 digits (65 Hz tot 400 Hz)
DC-stroom	Bereik			40,00 A/400,0 A
	Nauwkeurigheid			2% \pm 5 digits
AC-spanning	Bereik	600,0 V	600,0 V	600,0 V
	Nauwkeurigheid	1,5% \pm 5 digits	1,5% \pm 5 digits	1,5% \pm 5 digits
DC-spanning	Bereik	600,0 V	600,0 V	600,0 V
	Nauwkeurigheid	1,0% \pm 5 digits	1,0% \pm 5 digits	1,0% \pm 5 digits
Weerstand	Bereik	400,0 Ω /4000 Ω	400,0 Ω /4000 Ω	400,0 Ω /4000 Ω /40,00 k Ω
	Nauwkeurigheid	1% \pm 5 digits	1% \pm 5 digits	1% \pm 5 digits
Continuïteit		\leq 70 Ω	\leq 30 Ω	\leq 30 Ω
Capaciteit			100,0 μ F to 1000 μ F	100,0 μ F to 1000 μ F
Frequentie				5,0 Hz to 500,0 Hz
AC-respons		True-RMS	True-RMS	True-RMS
Achtergrondverlichting			Ja	Ja
Data hold		Ja	Ja	Ja
Contacttemperatuur			-10,0 °C tot 400,0 °C	-10,0 °C tot 400,0 °C
Min/Max				Ja
Max. draaddiameter		30 mm (600 MCM)	30 mm (600 MCM)	30 mm (600 MCM)
Veiligheidsspecificatie		CAT III 600 V CAT IV 300 V	CAT III 600 V CAT IV 300 V	CAT III 600 V CAT IV 300 V

Afmeting: (hxbxd): 207 mm x 75 mm x 34 mm

Gewicht: 323: 0,265 kg
324: 0,280 kg
325: 0,283 kg

Twee jaar garantie

Inbegrepen accessoires

Meetsnoeren
Draagtas
Gebruiksaanwijzing

Stroomtangen 370-serie



**FLUKE
CONNECT®**



Fluke 376 FC
(met i2500)
Art.nr.: A419383



Fluke 374
Art.nr.: A415109

Fluke 375
Art.nr.: A415110



Fluke 373
Art.nr.: A323444



Fluke i2500
Art.nr.: A323444



Inbegrepen accessoires

iFlex flexibele stroomtang 18 inch
(Fluke 376 FC)

Meetsnoeren

Draagtas

Instructiekaart

Veiligheidsinformatieblad

2 AA- alkalinebatterijen

Wees op alles voorbereid

Onze productlijn True-RMS-stroomtangen biedt een reeks geavanceerde functies en kenmerken voor zelfs de hoogste toepassingsseisen. Alle zes onze nieuwe stroomtangen hebben verder verbeterde basiskenmerken, zoals een groot verlicht display, True-RMS-technologie, veiligheidsspecificatie CAT IV en een duurzame behuizing. Bovendien zijn de 376 FC, 375 en 374 compatibel met de flexibele stroomtang iFlex (meegeleverd bij de 376 FC, los verkrijgbaar bij de 375 en 374) en bieden zij meer uitleesmogelijkheden tot 1000 A en 1000 V AC en DC.

Kenmerken

	373	374	375	376 FC
True-RMS	•	•	•	•
AC-stroom	•	•	•	•
AC-spanning	•	•	•	•
Weerstand	•	•	•	•
Doorbetstest	•	•	•	•
DC-spanning	•	•	•	•
DC-stroom	•	•	•	•
Frequentie	•	•	•	•
Laagdoorlaatfilter	•	•	•	•
Inschakelstroommodus	•	•	•	•
iFlex flexibele stroomtang, 18 inch		Optioneel	Optioneel	Inclusief
iFlex flexibele stroomtang, 10 inch		Optioneel	Optioneel	Optioneel
Fluke Connect®				•

Specificaties

Functies	Bereik	373	374	375	376 FC
AC-stroom	0 tot 600,0 A 0 tot 999,9 A	2% ± 5 counts	2% ± 5 counts	2% ± 5 counts	2% ± 5 counts
DC-stroom	0 tot 600,0 A 0 tot 999,9 A		2% ± 5 counts	2% ± 5 counts	2% ± 5 counts
AC-spanning	0 tot 600,0 V 0 tot 600,0 V	1% ± 5 counts	1,5% ± 5 counts	1,5% ± 5 counts	1,5% ± 5 counts
DC-spanning	0 tot 1000 V	1% ± 5 counts	1% ± 5 counts	1% ± 5 counts	1% ± 5 counts
Weerstandsbereik		0 tot 6000 Ω	0 tot 6000 Ω	0 tot 6000 Ω	0 tot 60 kΩ
Bek-opening		32 mm	34 mm	34 mm	34 mm
Max. draaddiameter		750 MCM	750 MCM	750 MCM	750 MCM
Frequentiemeetbereik				500 Hz	500 Hz

iFlex® flexibele stroomtang

De Fluke iFlex flexibele stroomtangen vergroten het meetbereik van de geselecteerde Fluke-meters tot 2500 A AC en bieden technici de mogelijkheid te werken op plekken waar weinig ruimte is.

- Vergroot het meetbereik tot 2500 A AC, waardoor een grotere flexibiliteit van het display wordt bereikt, metingen kunnen worden verricht aan geleiders met afwijkende afmetingen, en draden beter bereikbaar zijn
- Compatibel met Fluke 374, 375, 376 FC en 381
- CAT IV 600 V, CAT III 1000 V
- Een doorsnede van slechts 7,5 mm, wat metingen mogelijk maakt op plekken waar weinig ruimte is
- Ergonomische vormgeving voor eenvoudige bediening met één hand
- Kabel van 1,8 m
- Drie jaar garantie

Spannings- en doorbeltesters T100-serie

FLUKE®



Fluke T150
Art.nr.: A372724



Fluke T130
Art.nr.: A443516



Fluke T110
Art.nr.: A372723



Fluke T90
Art.nr.: A385035



Fluke T90



Fluke T110, T130, T150

Robuuste, hoogwaardige testers geven snel testresultaten, op de manier die u het beste uitkomt

Alle elektriciens zouden een tweepolige tester moeten hebben. Ervaren professionals weten dat ze voor hun werk, hun reputatie en zelfs hun persoonlijke veiligheid kunnen—en zouden moeten—vertrouwen op de elektrische testinstrumenten van Fluke. Dat geldt ook voor onze nieuwe serie tweepolige spannings- en doorbeltesters. Deze testers zijn uitgerust met geavanceerde meet- en veiligheidstechnologie, en bieden alles wat u verwacht van Fluke en nog een beetje meer.

- Sterke, hoogwaardige constructie die lang meegaat. Waaronder een duurzame, speciaal gevormde behuizing, een dikker snoer met slijtage-indicator, een stevig batterijvak en een goed passende en sterke beschermkap voor de meetpennen.
- Snelle testresultaten zoals u ze wilt hebben, met grote, gemakkelijk te gebruiken toetsen, een heldere

achtergrondverlichting en duidelijk hoor- en voelbare indicatoren die ontworpen zijn voor elke werksituatie.

- Verbeterd ergonomisch ontwerp ligt goed in uw hand, is gemakkelijk te gebruiken (zelfs met handschoenen aan) en snelle, veilige kap voor de meetpennen.

Eigenschappen

	T90	T110	T130	T150
Verlichte LED-indicatie	•	•	•	•
Verlicht LCD-scherm			LCD	LCD
Doorbeltest – zichtbare resultaten	•	•	•	•
Doorbeltest – hoorbare resultaten	•	•	•	•
Trillingsindicatie bij belasting		met aan/uit	met aan/uit	met aan/uit
Display Hold		met aan/uit	met aan/uit	met aan/uit
Spanningstest	•	•	•	•
Polariteitindicatie	•	•	•	•
Weerstandsmeting				•
Schakelbare belasting		•	•	•
Eénpoolstest voor fasetectie	•	•	•	•
Draaiveldindicator		•	•	•
Meetpenbescherming	•	•	•	•
Spanningsweergave bij lege batterijen	•	•	•	•
Elektrische zaklampfunctie		•	•	•
Meetsnoer met slijtage-indicatie	•	•	•	•

Specificaties

	T90	T110	T130	T150
Spanning AC/DC	12 V tot 690 V	12 V tot 690 V	6 V tot 690 V	6 V tot 690 V
Continuïteit		0 tot 400 kΩ		
Frequentie	0 tot 60 Hz		0 tot 400 Hz	
Faserotatie			100 V tot 690 V	
Weerstandsmeting				Maximaal 1999 Ω
Reactietijd (LED-indicatie)			< 0,1 s	
200 kΩ ingangsimpedantie		Stroomopname 3,5 mA bij 690 V, stroomopname 1,15 mA bij 230 V		
7 kΩ ingangsimpedantie (met belastingstoetsen ingedrukt)		Stroomopname 30 mA bij 230 V		
Veiligheidspecificatie	CAT II 690 V CAT III 600 V		CAT III 690 V CAT IV 600 V	
Veiligheidspecificatie	IP54	IP64	IP64	IP64

Afmetingen T90 (hxbxd):

230 mm x 65 mm x 38 mm

Afmetingen T110, T130, T150 (hxbxd):

26 mm x 70 mm x 38 mm

Gewicht T90: 0,18 kg

Gewicht T110, T130, T150: 0,28 kg

Twee jaar garantie

Inbegrepen accessoires

2 AAA- batterijen

Instructieblad

Elektrische testers T5-serie en Volt Alerts



Fluke T5-1000
Art.nr.: A837205

Fluke T5-600
Art.nr.: A837204



Fluke 1AC II
Art.nr.: A158880



Fluke 2AC
Art.nr.: A443490



Fluke LVD2
Art.nr.: A369527

De snelle en eenvoudige oplossing voor het verrichten van elementaire tests aan elektrische installaties

Met de testers T5 van Fluke kunt u spanning, doorgang en stroom testen met één compact instrument. Kies spanning, weerstand of stroom, en het instrument doet de rest. Model T5-600 meet 600 V AC/DC, model T5-1000 is ontworpen voor 1000 V. Dankzij de OpenJaw™-stroomtechnologie kunt u stroom tot wel 100 A controleren zónder het circuit te onderbreken.

De optionele H5-holster zorgt ervoor dat de meetprobes en meetsnoeren altijd gereed zijn voor gebruik, en biedt u de mogelijkheid de T5 aan uw riem te bevestigen.

Kenmerken en specificaties

	T5-600	T5-1000
Displaycounts	1000	1000
Automatische selectie	•	•
Doorbelttest en pieper	•	•
Sluimermodus	•	•
AC-spanning	600 V	1000 V
DC-spanning	600 V	1000 V
AC-stroom	100 A	100 A
Weerstand	1000 Ω	1000 Ω
Veiligheidsspecificatie	CAT III 600 V	CAT III 1000 V/CAT IV 600 V

T5-600/T5-1000

Levensduur batterij: 400 uur

Afmetingen (hxbxd):

203 mm x 51 mm x 30,5 mm

Gewicht: 0,38 kg

Twee jaar garantie

1AC II VoltAlert™












De Fluke VoltAlert spanningzoeker is zeer gemakkelijk in het gebruik: breng gewoon de punt in aanraking met een contactstrip, contactdoos of stroomdraad. Als de punt rood oplicht en het apparaat piep, weet u dat er spanning op de leiding staat.

2AC VoltAlert™

De nieuwe Fluke spanningzoeker; altijd ingeschakeld en een innovatieve batterijtestknop.

LVD2 Volt Light

Combineert een heldere lamp en spanningzoeker in één penvormig instrument.

			
Features	2AC 200-1000 V AC CAT IV 1000 V	1AC-II 200-1000 V AC CAT IV 1000 V	LVD2 90-600 V AC CAT IV 600 V
	•	•	•
Voltage Detection	•	•	•
	•	•	•
Battery Included	•	•	•
	•		
Battery Check	•		
		•	•
On/Off Button		•	•
		•	
Voltbeep™		•	
		•	
Audible/Silent		•	
			•
Dual Sensitivity			•
			•
LED Flashlight			•

Inbegrepen accessoires

T5-serie:

Afneembare probes van 4 mm

Instructieblad

Isolatie weerstand testers isolatietesters

FLUKE®



Fluke 1503
Art.nr.: A383010



Fluke 1507
Art.nr.: A397054

Met een serie compacte handheld instrumenten, bieden wij een oplossing voor elke toepassing op het gebied van storingzoeken en preventief onderhoud. Twee van de digitale handheld-isolatietesters zijn tevens volwaardige multimeters.

Fluke 1503/1507: Echt draagbare isolatie weerstand testers

Als u een voordelig geprijsd instrument nodig hebt voor het uitvoeren van algemene isolatietests, hoeft u niet verder te zoeken dan de nieuwe serie isolatietesters van Fluke.

De Fluke-isolatietesters 1503 en 1507 zijn compact, robuust, betrouwbaar en gebruiksvriendelijk.

Door de meerdere testspanningen van beide modellen zijn deze instrumenten uitermate geschikt voor tal van toepassingen op het gebied van probleemoplossing, inbedrijfstelling en preventief onderhoud. Extra functies, zoals de probe met afstandsbediening, besparen u tijd en geld bij het uitvoeren van metingen.

Kenmerken

	1503	1507
Testspanning naar keuze voor vele toepassingen	•	•
Extra testspanningen 50 V, 100 V, 250 V		•
Speciale probe met afstandsbediening voor eenvoudig en veilig meten	•	•
Automatische ontlading van capacatieve spanningen voor extra veiligheid van de gebruiker	•	•
Detectie van spanningvoerende stroomkringen voorkomt, voor extra veiligheid van de gebruiker, isolatietests bij spanningen > 30 V	•	•
Bespaar tijd en geld met de automatische berekening van de polarisatie-index en de dielektrische absorptieverhouding.		•
Automatische uitschakeling zodat batterijen langer meegaan	•	•
Groot display met achtergrondverlichting	•	•
Doorbelttestfunctie (200 mA)	•	•
Vergelijkingsfunctie (pass/fail) voor snelle, herhaalde metingen		•

Specificaties

Isolatiespecificaties	1503	1507
Isolatietestbereik	0,1 MΩ tot 2 GΩ	0,01 MΩ tot 10 GΩ
Testspanningen	500 V, 1000 V	50 V, 100 V, 250 V, 500 V, 1000 V
Nauwkeurigheid van testspanningen	+ 20%, - 0%	+ 20%, - 0%
Isolatieteststroom	1 mA nominaal	1 mA nominaal
AC/DC-spanningsmeting	600 V (resolutie 0,1 V)	600 V (resolutie 0,1 V)
Weerstandsmeebereik	0,01 Ω tot 20 kΩ	0,01 Ω tot 20 kΩ
Automatische ontlading	Ontladingstijd < 0,5 seconde voor C = 1 μF of minder	Ontladingstijd < 0,5 seconde voor C = 1 μF of minder
Maximale capacatieve belasting	Tot 1 μF	Tot 1 μF
Nullast-testspanning	> 4 V, < 8 V	> 4 V, < 8 V
Kortsluitstroom	> 200 mA	> 200 mA

Gebruiksduur van de batterij:

Isolatietest: >1000 tests

Gewicht: 0,55 kg

Eén jaar garantie

Afmetingen (hxbxd):

203 mm x 100 mm x 50 mm

Fluke 1503/1507, toepassingen



Isolatietest aan een verdeelpaneel



Bedradingstest in een kleine verdeeldoos—alles op één enkele plek

Inbegrepen accessoires

TP165x meetprobe voor gebruik op afstand

TL224 SureGrip-siliconenmeetsnoeren

TP74 Set meetprobes met lantaarpunt

Krokodillenklemmen

Isolatieweerstandtesters isolatiemultimeters



Fluke 1577
Art.nr.: A397055

Fluke 1587 FC
Art.nr.: A424518

Fluke 1587T
Art.nr.: A443887



Inbegrepen accessoires

C101 robuuste draagkoffer

TL224 SureGrip-siliconenmeetsnoerenset

AC285 SureGrip-krokodillenklemenset

80BK geïntegreerd DMM-thermokoppel (type K) (1587)

TP165X meetprobe voor gebruik op afstand

Twee krachtige instrumenten in één

De Fluke 1587 FC en 1577 isolatiemultimeters combineren een digitale isolatietester met een volwaardige True-RMS digitale multimeter in één compact en draagbaar apparaat voor optimale veelzijdigheid bij zowel storingzoeken als preventief onderhoud.

De Fluke 1587 FC isolatiemultimeter voegt vier krachtige nieuwe diagnostische functies toe met de Fluke Connect® Measurements-app:

- Getimede PI-/DAR-ratietesten met TrendIt™-grafieken identificeren vocht en problemen met verontreinigde isolatie sneller
- Geheugenopslag via Fluke Connect® elimineert het verkeerd opschrijven van resultaten, vermindert het aantal fouten en slaat gegevens op voor historisch volgen in de loop der tijd
- Temperatuurcompensatie via de app voor het vaststellen van nauwkeurige uitgangswaarden en relevante historische vergelijkingen
- Historisch volgen en trends van assets geeft informatie over slijtage in de loop der tijd, maakt realtime beslissingen in het veld mogelijk met Fluke Connect® Assets (apart verkrijgbaar)

De Fluke 1587T is specifiek ontwikkeld voor telecom applicaties.

Kenmerken

Kenmerken van de multimeter	1577	1587 FC	1587T
True-RMS-spanning en -stroom voor nauwkeurige metingen	•	•	•
Aantal counts digitaal display	6000	6000	6000
Automatische en handmatige bereikinstelling voor eenvoudig testen.	•	•	•
Instelbaar filter voor nauwkeurige spannings- en frequentiemetingen bij motoraandrijvingen		•	•
Min/Max-registratie, diodetest, meten van temperatuur, capaciteit en frequentie voor maximale flexibiliteit		•	•
Isolatiekenmerken			
Testspanning naar keuze voor vele toepassingen	•	•	
Extra testspanningen 50 V, 100 V, 250 V		•	
Speciale probe met afstandsbediening voor eenvoudig en veilig meten	•	•	•
Automatische ontlading van capacitieve spanningen voor extra veiligheid voor de gebruiker	•	•	•
Detectie van spanningvoerende stroomkringen voorkomt, voor extra veiligheid van de gebruiker, isolatietests bij spanningen > 30 V	•	•	•
Algemene kenmerken			
Compatibel met Fluke Connect®		•	
Automatische uitschakeling zodat batterijen langer meegaan	•	•	•
Groot display met achtergrondverlichting	•	•	•
Input Alert waarschuwt bij foutieve aansluitingen	•	•	•
Doorbeltest	•	•	•

Isolatie specificaties

	1577	1587 FC	1587T
Meetbereik	0.1 MΩ tot 600 MΩ	0.01 MΩ tot 2 GΩ	0.01 MΩ tot 100 MΩ
Testspanningen	500 V, 1000 V	50 V, 100 V, 250 V, 500 V, 1000 V	50 V, 100 V
Nauwkeurigheid testspanning	+ 20 %, -0 %	+ 20 %, -0 %	+ 20 %, -0 %
Kortsluitteststroom	1 mA nominaal	1 mA nominaal	1 mA nominaal
Automatisch ontladen	Ontladingstijd < 0.5s for C = 1 µF of minder	Ontladingstijd < 0.5s for C = 1 µF of minder	Ontladingstijd < 0.5s for C = 1 µF of minder
Max. capacitieve belasting	Tot 1 µF	Tot 1 µF	Tot 1 µF

Multimeter specificaties

Functies	Maximum	Max. resolutie	1577	1587 FC/1587T
DC-spanning	1000 V	1 mV	± (0,2 % + 2)	± (0,09 % + 2)
AC-spanning	1000 V	0,1 mV	± (2 % + 3)	± (2 % + 3)
DC-stroom	400 mA	0,01 mA	± (1,0 % + 2)	± (0,2 % + 2)
AC-stroom	400 mA	0,01 mA	± (2 % + 2)	± (1,5 % + 2)
Weerstand	50,0 MΩ	0,1 Ω	± (1,2 % + 2)	± (0,9 % + 2)
Capaciteit	9999 µF	1 nF		± (1,2 % + 2)
Frequentie	99,99 kHz	0,01 Hz		± (0,1 % + 1)
Temperatuur	-40 °C tot +537 °C	0,1 °C		± (1 % + 10)

Levensduur batterij: meter: 1000 uur, isolatietest: >1000 tests

Afmetingen (hxbxd): 203 mm x 100 mm x 50 mm

Gewicht: 0,55 kg

Drie jaar garantie

Installatietesters



Fluke 1664 FC
Art.nr.: A443487



Fluke 1663
Art.nr.: A422731



Fluke 1662
Art.nr.: A422730

De multifunctionele installatietesters van de 1660-serie verifiëren de veiligheid van elektrische installaties in woningen en in commerciële en industriële toepassingen. Ze kunnen garanderen dat de vaste bedrading veilig is en correct is geïnstalleerd, zodat deze voldoet aan de eisen in IEC 60364 en alle relevante lokale normen.

Fluke 1664 FC

De enige installatietester die aangesloten apparaten beschermt tegen schade tijdens isolatietests en waarmee u uw testresultaten draadloos via smartphone kunt delen met medewerkers of klanten. De gepatenteerde voorafgaande isolatietest van Fluke voorkomt dat u tests uitvoert terwijl er apparaten zijn aangesloten op het systeem. Dit helpt onbedoelde schade te voorkomen en houdt uw klanten tevreden. Bovendien geniet u bij de Fluke 1664 FC van de kracht van Fluke Connect®. U kunt nu testresultaten rechtstreeks van uw Fluke 1664 FC naar uw smartphone versturen en deze resultaten doorsturen naar leden van uw team. U kunt feedback en suggesties krijgen en zelfs werkorders naar uw werklocatie laten sturen.

U kunt uw testresultaten ook opslaan naar uw Fluke Cloud™-opslag. U hoeft niet langer uw gegevens op papier te noteren met het risico dat u fouten maakt. Met cloudopslag hebt u een snelle, veilige en nauwkeurige manier om al uw testgegevens op te slaan en testcertificaten te maken met Fluke DMS.

Fluke 1663

De ideale tester voor professionele stringtechnici. Dit instrument is ideaal voor professionele gebruikers: krachtige functionaliteit, geavanceerde meetfuncties en toch eenvoudig te gebruiken. De bediening is intuïtief en is snel aan te leren door alle medewerkers op locatie.

Fluke 1662

Een robuuste installatietester met basisfuncties. Dit instrument biedt u een eenvoudige bediening en alle testcapaciteit die u nodig hebt voor basistests van installaties.



Nederland: NEN 1010
België: A.R.E.I. / R.G.I.E.

Kenmerken

Meetfunctie	1662	1663	1664 FC
Insulation-PreTest™ veiligheidsfunctie NIEUW			•
Isolatie op L-N, L-PE, N-PE ingangen NIEUW			•
Automatische testcyclus NIEUW			•
Kring- en lijnweerstand-resolutie in mΩ			•
Continuïteit op L-N, L-PE, N-PE ingangen NIEUW		•	•
Test voor aardlekschakelaars die gevoelig zijn voor vlakke dc (type B/B+)		•	•
Aardingsweerstand		•	•
Isolatiweerstand	•	•	•
Kring- en lijnweerstand	•	•	•
Te verwachten aardfoutstroom (PEFC/IK), kortsluitstroom (PSC/IK)	•	•	•
Aardlekschakelaar uitschakeltijd / RCD uitschakelstroom (stijgfunctietest)	•	•	•
Meet de uitschakeltijd en -stroom voor RCD type A en AC in één test	•	•	•
Fasevolgorde-test	•	•	•
Overige kenmerken	1662	1663	1664 FC
Fluke Connect®-compatibiliteit NIEUW			•
ShareLive™-oproepen NIEUW			•
Fluke Cloud™-opslag NIEUW			•
In-/uitschakelbaar automatisch starten voor RCD en kringtest NIEUW	•	•	•
Geheugen, interface			
Z Max geheugen NIEUW		•	•
Geheugen	•	•	•
IR-USB- en BLE-interface (gebruik met optionele Fluke DMS-software en FVP)		IR-USB	IR-USB/ BLE

Inbegrepen accessoires

- 6 AA-batterijen
- C1600 draagkoffer
- Nulstellersfunctie
- Netmeetsnoer
- TL165X STD Standaard meetsnoerenset
- Beklede nekriem
- Beknopte handleiding
- TP165X Probe met afstandsbediening en snoer
- Gebruikershandleiding op cd-rom

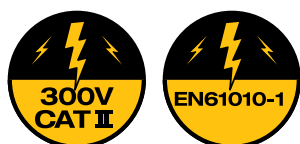
Draagbare apparatentesters



Fluke 6200-2
Art.nr.: A397058



Fluke 6500-2
Art.nr.: A397059



Voer iedere dag meer tests uit

De compacte lichtgewichtoplossing die werkt met één druk op een toets. De nieuwe Fluke 6200-2 en 6500-2 draagbare-apparatentesters hebben een nieuwe dimensie gegeven aan de mogelijkheden van automatische tests, waardoor zij u helpen meer draagbare apparaten per dag te testen. De instrumenten zijn zodanig ontworpen dat u sneller kunt werken, zonder afbreuk te doen aan de veiligheid van uzelf of van uw klant.

Fluke maakt het testen van draagbare apparaten eenvoudiger

De Fluke 6200-2 biedt het volgende:

- Speciale toets voor iedere test, om deze met één druk op een toets te kunnen uitvoeren
- Vooraf ingestelde pass/fail-niveaus om tijd te besparen
- Groot display met achtergrondverlichting dat gemakkelijk is af te lezen
- Eén voedingscontactdoos voor het aansluiten van apparaten
- Afzonderlijke IEC-bus voor het gemakkelijk testen van net- en verlengsnoeren
- Afneembare meetsnoeren, voor snelle vervanging ter plaatse
- Integrale handgreep
- USB-poort voor gegevensoverdracht

De Fluke 6500-2 biedt dit allemaal, plus:

- Geïntegreerd QWERTY-toetsenbord, voor snelle gegevensinvoer
- Extra Compact Flash-geheugenkaartfunctie voor gegevensopslag voor back-updoeleinden en voor gegevensoverdracht naar een pc
- Groot grafisch display met achtergrondverlichting
- Voorgeprogrammeerde automatische testvolgorden voor een groter gebruikersgemak
- Integrale codes voor installaties, locaties en omschrijvingen voor een snellere gegevensverwerking
- Functie voor het bekijken van het geheugen voor meer controlemogelijkheden op locatie

Kenmerken

Meetfuncties	6200-2	6500-2
LN Netspanning	•	•
Limietoverschrijdingsindicatoren	•	•
Functie voor nullen van massaverbindingskabel	•	•
Aardingsweerstand PE (200 mA)	•	•
Aardingsweerstand PE (25 A)	•	•
Isolatie 500 V DC	•	•
Isolatie 250 V DC	•	•
Lekstroom	•	•
Aanraakstroom	•	•
Aardlekschakelaartest	•	•
Vervangende lekstroom	•	•
Apparatenvermogen kVA	•	•
Apparatenbelastingstroom	•	•
LCD-display met zeven segmenten	•	•
Dotmatrix-kleurendisplay		•
Achtergrondverlichting	•	•
Poort voor USB-flashstation	•	•
USB-poort • afdrukken / downloaden		•
Externe printeruitvoer	•	•
Frontpaneel met QWERTY-toetsenbord		•
IEC-snoerentest	•	•
Automatisch testen		•
Programmeerbare indicatoren voor het pass/fail-niveau		•
Gegevensopslag		•
Bepaalde gegevensopslag	•	
Polariteitcontroles		•
Online grafisch helpmenu		•
Programmamodus		•
Realtime-klok		•
Resultaatbeheer via frontpaneel		•
230V-testbus/230V-netstroomstekker	•	•
Met adapter geschikt voor het testen van 110V-apparaten		•

Inbegrepen accessoires

- Meetsnoer
- Meetprobe
- Krokodillenklem
- Netsnoer
- Draagkoffer
- USB-stick
- USB-kabel
- Gebruikershandleiding

Ga naar www.fluke.nl voor een overzicht van de beschikbare software voor deze testers

Infrarood thermometers



Fluke 62 MAX
Art.nr.: A380264



Fluke 62 MAX+
Art.nr.: A397067



Fluke 64 MAX
Art.nr.: A443493

Voor het opsporen van problemen in systemen waarbij de temperatuur een cruciaal symptoom vormt, bieden wij een keur aan contactloze, lasergestuurde infrarood thermometers waarmee u veilig metingen kunt verrichten aan moeilijk bereikbare, onder spanning staande of zeer hete objecten, en contact thermometers met een compleet assortiment thermokoppelprobes.

64 MAX/62 MAX/62 MAX+: Klein in afmetingen. Groot in robuustheid.

De nieuwe Fluke 64 MAX en de Fluke 62 MAX en 62 MAX+ infrarood thermometers zijn ontworpen op basis van wat u bij uw werk nodig hebt, en ze zijn alles wat u van de experts in meetinstrumenten verwacht. Klein, extreem nauwkeurig en bijzonder gebruiksvriendelijk. Nu met intern geheugen en zelfstandige bewaking (64 MAX). Conform beschermingsklasse IP54 en dus stof- en waterdicht. Nauwkeurig en toch robuust genoeg om een val van 3 meter te doorstaan. In feite zijn de ze zó robuust dat zij de enige infraroodthermometers zijn die u niet voorzichtig hoeft te behandelen.

Belangrijkste kenmerken

- Stof- en waterdichtheid: conform beschermingsklasse IP54 en dus stof- en waterdicht
- Robuust: getest op het doorstaan van een val van 3 meter
- Ergonomisch ontworpen: geheel opnieuw ontworpen voor een nóg comfortabelere ligging in de hand

Specificaties

	Fluke 64 Max	Fluke 62 Max+	Fluke 62 Max
Temperatuurbereik	-30 °C tot 600 °C	-30 °C tot 650 °C	-30 °C tot 500 °C
Afstand tot meetoppervlak (berekend bij 90% energie)	20:1	12:1	10:1
Laserrichter	Enkele laser	Dubbele laser	Enkele laser
Nauwkeurigheid	±1,0 °C of ±1,0 % van uitlezing, welke van beide het grootst is -10 °C tot 0 °C: ±2,0 -30 °C tot -10 °C: ±3,0		±1,5 °C of ±1,5 % van uitlezing, welke van beide het grootst is -10 °C tot 0 °C: ±2,0 -30 °C tot -10 °C: ±3,0
Responstijd (95 % van uitlezing)	<500 ms	<300 ms	<500 ms
Spectrale respons	8 tot 14 micron		
Emissiviteit	0,10 tot 1,00		
Displayresolutie	0,1 °C		
Reproduceerbaarheid van uitlezingen	±0,5 % van uitlezing of <±0,5 °C, welke van beide het grootst is		±0,8 % van uitlezing of <±1 °C, welke van beide het grootst is
Automatisch vastleggen	Ingestelde tijd en interval om tot 99 metingen vast te leggen		-
Intern geheugen	Vermogen om 99 datapunten te loggen		-
Zaklamp	ja		-
Relatieve vochtigheid tijdens bedrijf	Niet condenserend bij ≤ 10 °C ≤ 90 % RH bij 10 °C tot 30 °C ≤ 75 % RH bij 30 °C tot 40 °C ≤ 45 % RH bij 40 °C tot 50 °C		
Hoogte tijdens bedrijf	2000 meter boven gemiddelde zeeniveau		
Veiligheidsspecificatie	IP 54 volgens IEC 60529		
Valtest	3 meter		
Levensduur batterij (met laser en achtergrondverlichting aan)	30 uur	8 uur	10 uur

Inbegrepen accessoires

- 1 x AA- batterij
- Gebruikershandleiding
- Karabijnhaak
- Clamshell kaart

Voeding: AA-batterij
Afmetingen (hxbxd): 175 x 85 x 75 mm
Gewicht: 0,255 kg
Bedrijfstemperatuur: 0 °C tot 50 °C
Opslagtemperatuur: -20 °C tot 60 °C, (zonder batterij)
3 jaar garantie

Laserwaterpassen Laserlijndetectors Laserafstandsmeters



Fluke 180LR
Art.nr.: A443489



Fluke 180LG
Art.nr.: A443488



Fluke LDR
Art.nr.: A443515



Fluke LDG
Art.nr.: A443514



Fluke 3PR
Art.nr.: A443492



Fluke 3PG
Art.nr.: A443491

Fluke 414D
Art.nr.: A397064



Fluke 424D
Art.nr.: A397066



Fluke 419D
Art.nr.: A397065



Lange en tijdrovende metingen behoren tot het verleden

Met laserwaterpassen van Fluke krijgt u de beschikking over de precisie die u nodig hebt, en meer:

- Voor het installeren van wandcontactdozen, verlichting, kabelbuizen, machines etc.
- Bespaar tijd en moeite: stabilisatie in minder dan 1 seconde
- De helderste stralen op de markt, zonder vervaging
- Het enige instrument op de markt met echte 180°-stralen
- Nauwkeuriger waterpassen over grotere afstanden, waardoor de nauwkeurigheid van de lay-out toeneemt en er minder werk hoeft te worden overgedaan
- Robuuste instrumenten, waardoor kalibratiespecificaties kunnen worden aangehouden, zelfs wanneer u de instrumenten per ongeluk laat vallen



	3-punts laserwaterpassen		Kruislijnlaserwaterpassen		Laserdetectoren	
Nieuwe functies en kenmerken	3PR (rood)	3PG (groen)	180LR (rood)	180LG (groen)	LDR (rood)	LDG (groen)
Werkbereik	≤ 30 m	≤ 30 m	≤ 60 m	≤ 60 m	≤ 60 m	≤ 60 m
Nauwkeurigheid	≤ 6 mm op 30 m	≤ 6 mm op 30 m	≤ 3 mm op 9 m	≤ 3 mm op 9 m	Fijn: 0,75 mm Gemiddeld: 1,75 mm	
Waterpasbereik/ Lichtbron	≤ 6° / halfgeleiderlaserdiode				N.v.t.	
Detectiehoogte	N.v.t.				≤ 50 mm	

Professionele afstandsmeters die snel en gebruiksvriendelijk zijn en in uw zak passen.

De laserafstandsmeters van Fluke maken gebruik van de meest geavanceerde technologie voor afstandsmetingen. Deze meters zijn snel, nauwkeurig, duurzaam en gemakkelijk in gebruik— gewoon richten en op de knop drukken. Dankzij hun ongecompliceerde ontwerp en simpele bediening met een knop bent u minder tijd kwijt met meten, terwijl de betrouwbaarheid van de antwoorden die u nodig hebt groter is.

Eigenschappen

	414D	419D	424D
Mogelijkheid om te meten tot	50 m	80 m	100 m
Geavanceerde pythagoras-berekening voor het indirect bepalen van de afstand via drie andere metingen	-	•	•
Beveiligingsklasse (spatwater- en stofdicht)	IP40	IP54	IP54
Kantelsensor voor metingen op moeilijk bereikbare plaatsen	-	-	•
Geautomatiseerde correctie van eindstukken: bij het meten vanaf een rand of hoek herkent een ingebouwde sensor de positie daarvan en verandert automatisch het referentiepunt	-	-	•
Temperatuurbereik:			
Opslag:	-25 °C tot +70 °C	-25 °C tot +70 °C	-25 °C tot +70 °C
Bedrijf:	-0 °C tot +40 °C	-10 °C tot +50 °C	-10 °C tot +50 °C

Afmetingen (HxBxD):
414D: 116 mm x 53 mm x 33 mm
419D, 421D: 127 mm x 56 mm x 33 mm
Drie jaar garantie

Gewicht:
414D: 113 g
419D: 153 g
421D: 158 g

Inbegrepen accessoires

Laserwaterpassen/Laserlijndetectors:

Voor meer details ga naar www.fluke.nl/laserwaterpassen

Laserafstandsmeters:

2x AAA-batterijen

Handleiding

Draagtas van vinyl

Warmtebeeldcamera's



Fluke TiS10
Art.nr.: A410813



Fluke TiS20
Art.nr.: A410814



Fluke TiS40
Art.nr.: A422733



Beschik over de infraroodoplossing die u nodig hebt voor grondige en nauwkeurige inspecties in elke omgeving. Fluke heeft de warmtebeeldcamera die u nodig heeft om de problemen op te lossen die u in uw dagelijks werk tegenkomt. Plus: elke camera in onze serie wordt standaard geleverd met Fluke Connect®, zodat u beelden van apparaten en machines op één locatie kunt opslaan om ze in de loop van de tijd te vergelijken zodat u goedkeuring van werkorders of antwoorden op vragen kunt krijgen zonder de locatie te verlaten.

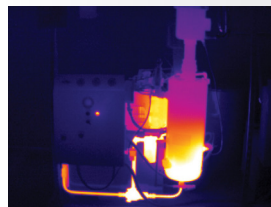
De Fluke Performance-serie

Gebouwd voor prestaties, met functies waarmee u gemakkelijk en snel problemen kunt identificeren voordat ze kostbare storingen worden. Krijg een verbeterde resolutie die de juiste beeldkwaliteit levert die u nodig heeft voor de juiste diagnose:

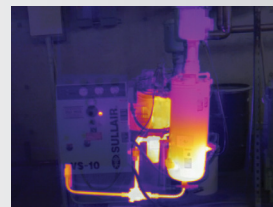
- Tot 2,5 keer meer pixels en een 70 % betere D:S (verhouding afstand/meetoppervlak)
- Verkort de tijd die nodig is om een scherp beeld te krijgen, met opties voor handmatig scherpstellen of een vaste focus
- Veilige beeldopslag en veilig beeldbeheer, overal vandaan
 - WiFi-upload naar Fluke Cloud™
 - Gratis opslag met Fluke Cloud™
 - Deel beelden in real-time, met Fluke Connect®
 - Verwijderbare micro-SD-kaart van 4 GB
- Maak en e-mail rapporten vanaf locatie met Fluke Connect®, zodat u niet meer terug hoeft naar kantoor om rapporten te verwerken

IR-Fusion®-technologie

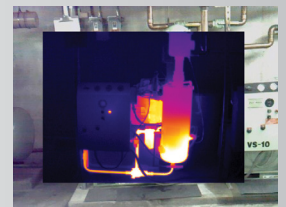
Onmiddellijke combinatie van zichtbaar licht en infrarood samen met beeld-in-beeldmodus: gemakkelijk opsporen van zowel probleem als locatie.



Volledig infrarood



75 % gecombineerd



Beeld-in-beeld

Specificaties

	TiS10	TiS20	TiS40
Detectorresolutie	80 x 60	120 x 90	160 x 120
Verhouding afstand/meetoppervlak	128:1	193:1	257:1
Warmtegevoeligheid (NETD)	≤ 0,15 °C bij een temperatuur van het meetoppervlak van 30 °C (150 mK)	≤ 0,10 °C bij een temperatuur van het meetoppervlak van 30 °C (100 mK)	≤ 0,09 °C bij 30 °C doeltemperatuur (90 mK)
Temperatuurmeetbereik (niet gekalibreerd onder -10 °C)	-20 °C tot 250 °C	-20 °C tot 350 °C	-20 °C tot +350 °C

Voor meer specificaties, zie www.fluke.nl/www.fluke.be

Afmetingen (hxbxd): 26,7 cm x 10,1 cm x 14,5 cm

Gewicht (incl. batterij): vaste focus 0,72 kg, handmatige scherpstelling 0,77 kg

Twee jaar garantie

Inbegrepen accessoires

AC-oplader/voeding met netvoedings-adapters voor opladen van de batterij en AC-netvoeding

1 x lithium-ionbatterij

draagtas

verklaring van fabriekskalibratie

beknopte handleiding

veiligheidsinformatieblad

¹Vergeleken met de Fluke Ti125 warmtebeeldcamera.

²5 GB gratis opslag.

³Binnen het wireless servicegebied van uw provider; Fluke Connect® is niet in alle landen beschikbaar.

⁴Verschilt per model

Accessoires

De beste meetinstrumenten verdienen accessoires die zijn ontworpen en vervaardigd volgens dezelfde hoge kwaliteits- en veiligheidsnormen.

Daarom bieden wij ook een uitgebreid assortiment aan. Kies daarnaast een robuuste holster of een robuuste koffer van Fluke, die speciaal is gemaakt voor het beschermen van uw kostbare instrument.

Draagtassen

De draagtassen met ritsluiting beschermen uw meter; de meeste tassen worden geleverd inclusief draagriemen, zodat uw meter handig kan worden bevestigd aan uw gereedschapsriem.



C12A
Art.nr.: A443500



C23
Art.nr.: A397065



C25
Art.nr.: A443504



C33
Art.nr.: A443506



C35
Art.nr.: A44508



C43
Art.nr.: A443500



C50
Art.nr.: A443510



C75
Art.nr.: A443511



C90
Art.nr.: A422733



C115
Art.nr.: A443497



C116
Art.nr.: A443498



C125
Art.nr.: A443499
C781
Art.nr.: A443513



C150
Art.nr.: A443501



C280
Art.nr.: A443505



C345
Art.nr.: A443507

C195 Tas

Art.nr.: A443502

- Tas met opbergcompartimenten
- Hand/schoudertas



C789 Meter- en accessoiretas

Art.nr.: A443513

- Grote tas met 3 compartimenten en schouderriem



C550 Gereedschapstas

Art.nr.: A392952

- Met staal versterkt frame
- Van robuust ballistisch-nylon met sterk beslag
- Groot opbergcompartiment met ritsluiting en 25 vakjes
- Weersbestendig
- Alle instrumenten en accessoires altijd bij de hand



TL175 TwistGuard™-meetsnoeren van Fluke

De Fluke TL175 TwistGuard™-meetsnoeren zijn innovatieve meetsnoeren met meetpenen waarvan de lengte voor gebruik in verschillende meetsituaties kan worden versteld. Door gewoon aan het meetsnoer te draaien, kan de gebruiker de blanke meetpenlengte verkleinen van 19 naar 4 mm.

TL175 TwistGuard™-meetsnoeren bieden:

- Gepatenteerde verlengbare isolatie van de meetpen die voldoet aan de nieuwe elektrotechnische veiligheidseisen, ter verkleining van het blanke meetpengedeelte en voor de benodigde veelzijdigheid voor de meeste metingen
- Nieuwe WearGuard™-snoerslijtage-indicatie. Elk meetsnoer is voorzien van twee lagen siliconenisolatie; als de contrasterende kleur van de binnenste isolatielaag zichtbaar is, zijn de snoeren geknikt, versleten of anderszins beschadigd en moeten ze worden vervangen
- Dubbel geïsoleerde siliconensnoeren. De TL175 is bestand tegen hoge temperaturen en blijft ook bij lage temperaturen flexibel.
- Extreem sterke trekbelasting zowel aan probe- als aan stekkerzijde; probleemloos getest tot ruim 30.000 buigingen.
- Universele ingangstekkers die compatibel zijn met alle instrumenten die geschikt zijn voor geïsoleerde 4mm-banaanstekkers

Specificaties: CAT II 1000 V, CAT III 1000 V, CAT IV 600 V, 10 A max., vervuilinggraad 2

De TL175E is inclusief verwijderbare 4mm-lantaarnpunten, voor veelzijdigheid
De probes tonen altijd de juiste veiligheidsspecificatie voor de gebruikte meetpen

Omgevingspecificaties: -20 °C tot 55 °C, hoogte: 2000 m

Voldoet aan de nieuwste veiligheidsnorm EN61010-031: 2008

Eén jaar garantie

Ook verkrijgbaar als Test Probe Set, TP175 en TP175E

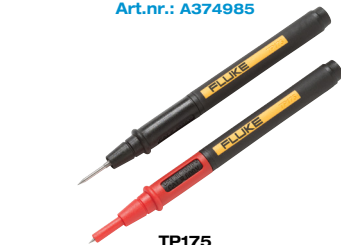
Voor alle accessoires geldt een volledige garantie van 1 jaar.



TL175
Art.nr.: A443517



TL175E
Art.nr.: A374985



TP175
Art.nr.: A443518

Vestigingsoverzicht

Lasaulec Almere

Antennestraat 37
1322 AH ALMERE
T: (036) 549 30 40
almere@lasaulec.nl

Lasaulec Heerenveen

Küper 4
8447 GK HEERENVEEN
T: (0513) 61 71 40
heerenveen@lasaulec.nl

Lasaulec Dordrecht

Calandstraat 36
3316 EA DORDRECHT
T: (078) 654 39 00
dordrecht@lasaulec.nl

Lasaulec Hengelo

Pasmaatweg 2
7556 PH HENGLO
T: (074) 255 66 77
hengelo@lasaulec.nl

Lasaulec Eindhoven

Hoppenkuil 15
5626 DD EINDHOVEN
T: (040) 251 29 40
eindhoven@lasaulec.nl

Lasaulec Zwolle

Marconistraat 10-12
8013 PK ZWOLLE
T: (038) 467 28 70
zwolle@lasaulec.nl

Lasaulec Emmen

Jules Verneweg 1
7821 AD EMMEN
T: (0591) 65 46 54
emmen@lasaulec.nl

Lasaulec Techniek

Einsteinstraat 1
8606 JE SNEEK
T: (0513) 61 71 40
sneek@lasaulec.nl

Lasaulec Groningen

Bornholmstraat 10
9723 AX GRONINGEN
T: (050) 593 33 33
groningen@lasaulec.nl

Hoofdkantoor Lasaulec B.V.

Küper 2
8447 GK HEERENVEEN
T: (0513) 61 99 16
info@lasaulec.nl

Lasaulec Export

T: (072) 727 15 90
weim@lasaulec-export.nl

Lasaulec Aandrijftechniek

T: (0513) 61 39 33
aandrijftechniek@lasaulec.nl

Levering in Nederland
en België



Volg ons op:



24/7 bestellen
www.lasaulec.nl